

СЕРТИФИКАТ  
ОБ УТВЕРЖДЕНИИ ТИПА СРЕДСТВ ИЗМЕРЕНИЙ

---



№ 15748 от 21 ноября 2022 г.

Срок действия: бессрочный

Наименование типа средств измерений:

**Счетчик газа барабанный SHINAGAWA W-NK-0.5BE № 600059**

Производитель:

**«SHINAGAWA CORPORATION», Япония**

Выдан:

**Частному торгово-производственному унитарному предприятию «Сервис-Мера»,  
г. Брест, Республика Беларусь**

Документ на поверку:

**ГОСТ 8.324-2002 «Государственная система обеспечения единства измерений.  
Счетчики газа. Методика поверки»**

Интервал времени между государственными поверками: **24 месяца**

Тип средств измерений утвержден постановлением Государственного комитета по стандартизации Республики Беларусь от 21.11.2022 № 111

Средства измерений данного типа средства измерений, производимые в период срока действия данного сертификата об утверждении типа средства измерений, или утвержденный тип единичного экземпляра средства измерений разрешаются к применению на территории Республики Беларусь в соответствии с прилагаемым описанием типа средства измерений.

Заместитель Председателя комитета



А.А.Бурак

*Handwritten signature in blue ink.*

ОПИСАНИЕ ТИПА СРЕДСТВ ИЗМЕРЕНИЙ  
приложение к сертификату об утверждении типа средств измерений  
от 21 ноября 2022 г. № 15748

Наименование типа средств измерений и их обозначение:  
Счетчик газа барабанный SHINAGAWA W-NK-0.5BE № 600059

Назначение и область применения:  
Счетчик газа барабанный SHINAGAWA W-NK-0.5BE (далее – счетчик) предназначен для измерения объема и расхода газа.  
Область применения – нефтехимическая промышленность.

Описание:

Принцип действия счетчика основан на преобразовании разности давлений газа на входе и выходе счетчика во вращательное движение барабана счетчика. Измерительный объем счетчика ограничивается уровнем затворной жидкости, расположенным выше оси барабана (в качестве затворной жидкости может применяться вода или масло). Количество оборотов барабана пропорционально объему газа, прошедшему через счетчик. Вращение измерительного барабана передается на отсчетное устройство, где и фиксируются значения объема газа.

Конструктивно счетчик представляет собой корпус с четырехкамерным измерительным барабаном и отсчетным устройством.

Счетчик имеет встроенный датчик температуры измеряемой среды без нормирования погрешности, кроме того, в корпусе счетчика имеются места для подключения внешних измерителей температуры (термометров стеклянных жидкостных рабочих) и давления газа (манометров дифференциальных показывающих) без нормирования погрешности.

Фотографии общего вида средств измерений представлены в приложении 1.

Схема (рисунок) с указанием места для нанесения знака поверки средств измерений представлена в приложении 2.

Обязательные метрологические требования: представлены в таблице 1.

Таблица 1

Наименование	Значение
Номинальный расход, $Q_{\text{ном}}, \text{м}^3/\text{ч}$	0,200
Максимальный расход, $Q_{\text{макс}}, \text{м}^3/\text{ч}$	0,300
Минимальный расход, $Q_{\text{мин}}, \text{м}^3/\text{ч}$	0,006
Пределы допускаемой относительной погрешности, %	$\pm 1,0$
Допускаемые потери давления при максимальном расходе, Па, не более	150

Основные технические характеристики и метрологические характеристики, не относящиеся к обязательным метрологическим требованиям: представлены в таблице 2.

Таблица 2

Наименование	Значение
Габаритные размеры*, мм, не более	198×288×326
Масса*, кг, не более	4,8
Диапазон напряжения питания от источника постоянного тока*, В	от 5 до 24
Условия эксплуатации: диапазон температуры окружающего воздуха*, °С диапазон относительной влажности воздуха, %	от 4 до 50 от 30 до 80
* – по документации производителя	

Комплектность: представлена в таблице 3.

Таблица 3

Наименование	Количество
Счетчик газа барабанный SHINAGAWA W-NK-0.5BE № 600059	1
Руководство по эксплуатации	1

Место нанесения знака утверждения типа средств измерений: знак утверждения типа средств измерений наносится на титульный лист руководства по эксплуатации.

Поверка осуществляется по ГОСТ 8.324-2002 «Государственная система обеспечения единства измерений. Счетчики газа. Методика поверки».

Сведения о методиках (методах) измерений: отсутствуют.

Технические нормативные правовые акты и технические документы, устанавливающие: требования к типу средств измерений:

техническая документация производителя;

технический регламент Таможенного союза «Электромагнитная совместимость технических средств» (ТР ТС 020/2011);

методику поверки:

ГОСТ 8.324-2002 «Государственная система обеспечения единства измерений. Счетчики газа. Методика поверки».

Перечень средств поверки: представлен в таблице 4.

Таблица 4

Наименование и тип средств поверки
Термогигрометр UniTess THB1
Газовый колокольный мерник 2-го разряда
Микроманометр МКВ-250
Примечание – Допускается применять другие средства поверки, обеспечивающие определенные метрологические характеристики с требуемой точностью.

Идентификация программного обеспечения: отсутствует.

Заключение о соответствии утвержденного типа средств измерений требованиям технических нормативных правовых актов и/или технической документации производителя: счетчик газа барабанный SHINAGAWA W-NK-0.5BE № 600059 соответствует требованиям технической документации производителя, ТР ТС 020/2011.

Производитель средств измерений  
«SHINAGAWA CORPORATION», Япония  
863 Oshitate, Inagi-shi, Tokyo 206-0811, Japan.

Уполномоченное юридическое лицо, проводившее испытания средств измерений/метрологическую экспертизу единичного экземпляра средств измерений  
Республиканское унитарное предприятие «Белорусский государственный институт метрологии» (БелГИМ)

Республика Беларусь, 220053, г. Минск, Старовиленский тракт, 93

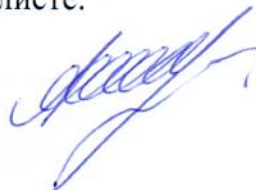
Телефон: +375 17 374-55-01

факс: +375 17 244-99-38

e-mail: info@belgim.by

Приложения: 1. Фотографии общего вида средств измерений на 1 листе.  
2. Схема (рисунок) с указанием места для нанесения знака поверки средств измерений на 1 листе.

Директор БелГИМ



А.В. Казачок

Приложение 1  
(обязательное)  
Фотографии общего вида средств измерений

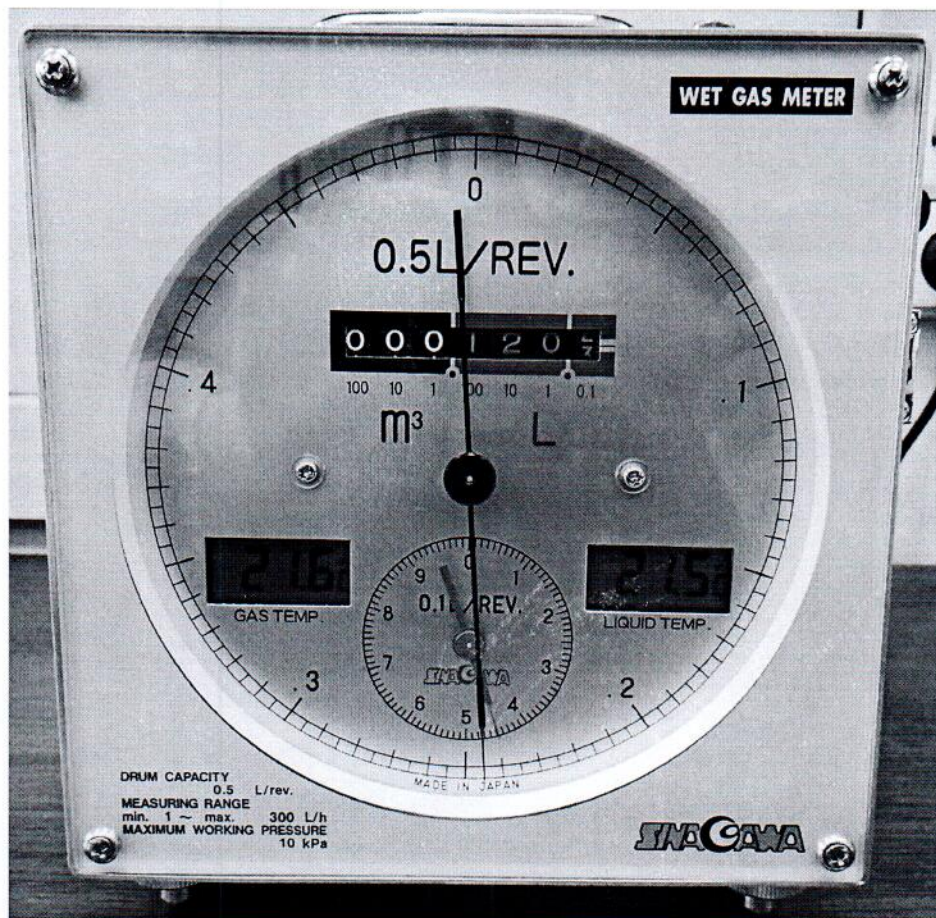


Рисунок 1.1 – Фотография общего вида счетчика газа барабанного SHINAGAWA W-NK-0.5BE № 600059

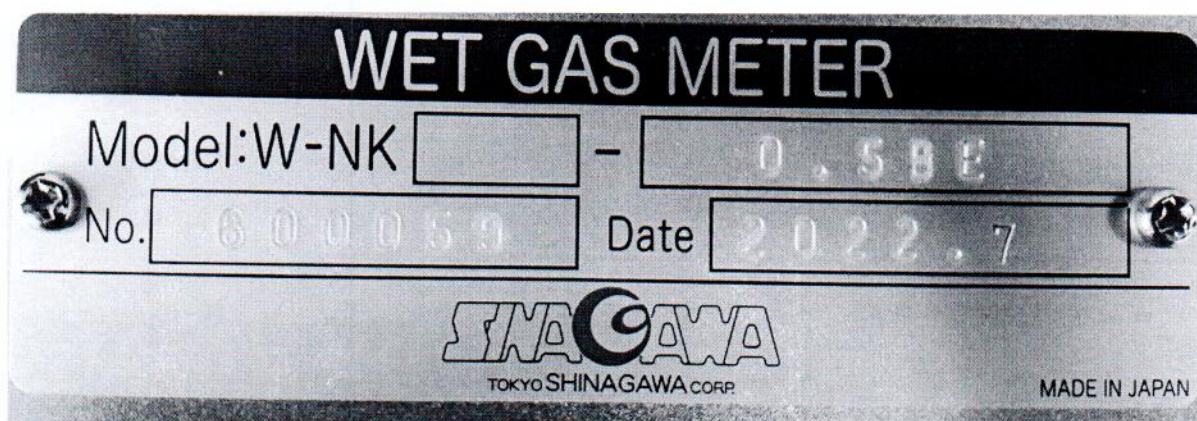


Рисунок 1.2 – Фотография маркировки счетчика газа барабанного SHINAGAWA W-NK-0.5BE № 600059

Приложение 2  
(обязательное)

Схема (рисунок) с указанием места для нанесения знака поверки средств измерений

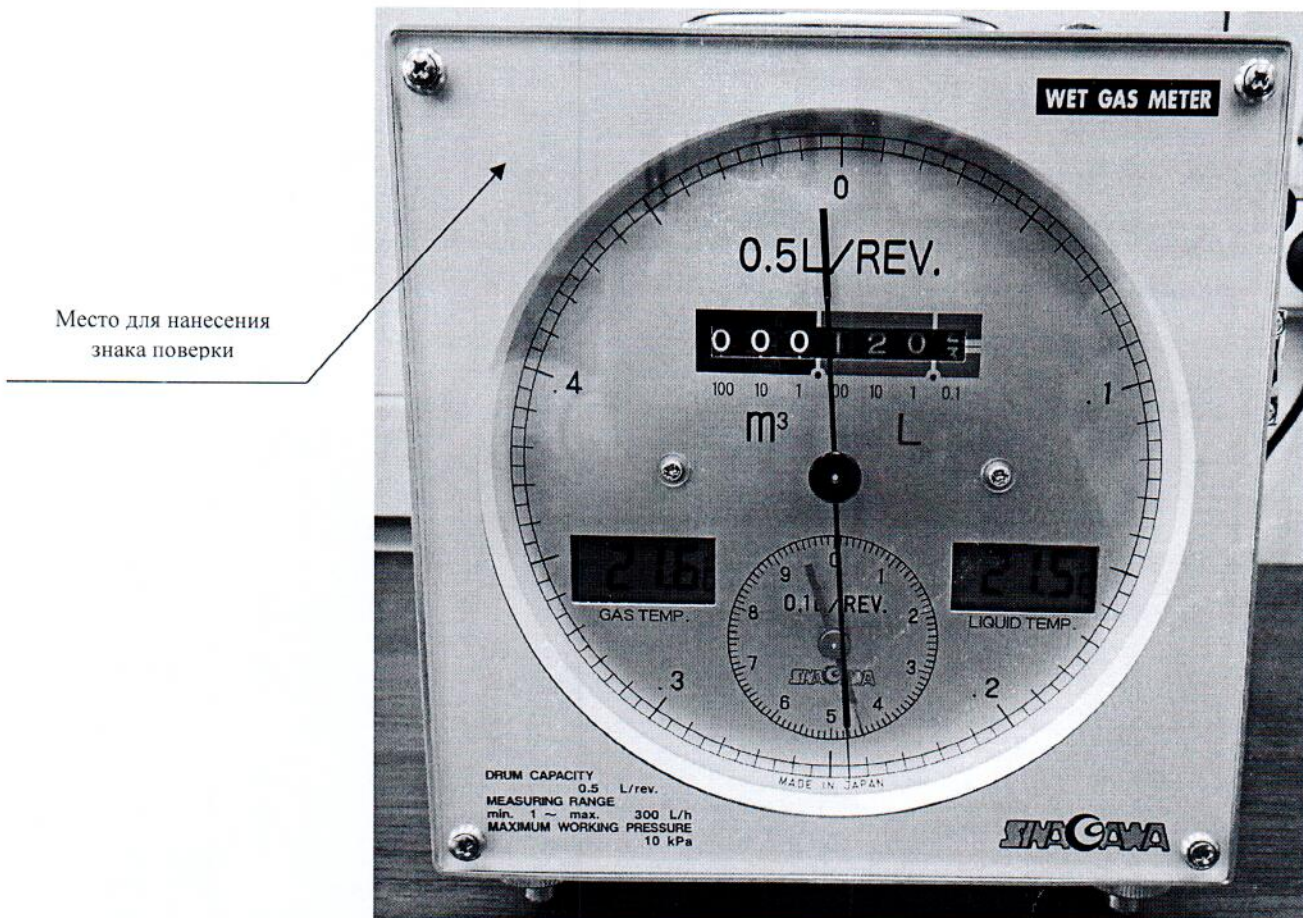


Рисунок 2.1 – Схема (рисунок) с указанием места для нанесения знака поверки