



СЕРТИФИКАТ

ОБ УТВЕРЖДЕНИИ ТИПА СРЕДСТВ ИЗМЕРЕНИЙ



№ 14620 от 15 декабря 2021 г.

Срок действия до 15 декабря 2026 г.

Наименование типа средств измерений:
Метры деревянные брусковые МДБ

Производитель:
Индивидуальный предприниматель Радоман Сергей Владимирович, г. Минск, Республика Беларусь

Документ на поверку:
СТБ 8025-2015 «Система обеспечения единства измерений Республики Беларусь. Метры брусковые деревянные и металлические. Методика поверки»

Интервал времени между государственными поверками **12 месяцев**

Тип средств измерений утвержден постановлением Государственного комитета по стандартизации Республики Беларусь от 15.12.2021 № 128
Средства измерений данного типа средства измерений, производимые в период срока действия данного сертификата об утверждении типа средства измерений, разрешаются к применению на территории Республики Беларусь в соответствии с прилагаемым описанием типа средств измерений.

Заместитель Председателя комитета



А.А.Бурак

Дата выдачи 23 декабря 2021 г.

Месамф - [Signature]

ОПИСАНИЕ ТИПА СРЕДСТВ ИЗМЕРЕНИЙ
приложение к сертификату об утверждении типа средств измерений
от 15 декабря 2021 г. № 14620

Наименование типа средств измерений и их обозначение: Метры деревянные брусковые МДБ.

Назначение и область применения: Метры деревянные брусковые МДБ (далее - метры) предназначены для измерений длин тканей и метражных изделий.

Область применения – торговля.

Описание: Конструктивно метры представляют собой деревянную полосу прямоугольного сечения вдоль всей длины со скошенными концами, которые снабжены наконечниками из листовой стали. На шкаловых поверхностях метров с двух сторон нанесены встречные шкалы на двух плоскостях, началом и концом которых являются торцы.

Внешний вид метров приведен в приложении 1.

Схема (рисунок) с указанием места для нанесения знака поверки приведена в приложении 2.

Обязательные метрологические требования:

Таблица 1

Наименование	Значение
Диапазон измерений, см	от 0 до 100
Пределы допускаемого отклонения общей длины метра и расстояния от любого штриха до обоих концов метра, мм	$\pm 1,5$
Пределы допускаемого отклонения сантиметровых и полусантиметровых интервалов, мм	$\pm 0,5$
Пределы допускаемого отклонения от прямолинейности боковых граней метра на всей длине, мм	± 1
Ширина штриха, мм	$0,6 \pm 0,1$

Основные технические характеристики и метрологические характеристики, не относящиеся к обязательным метрологическим требованиям приведены в таблице 2.

Таблица 2

Наименование	Значение
1	2
Цена деления, см	0,5
Условия эксплуатации: диапазон температур окружающего воздуха, °С относительная влажность окружающего воздуха при температуре 30 °С, %, не более	от 5 до 40 75
Условия транспортирования: диапазон температур окружающего воздуха, °С относительная влажность окружающего воздуха при температуре 35 °С, %, не более	от минус 20 до плюс 55 93

Продолжение таблицы 2

1	2
Габаритные размеры, мм:	
длина	1000 ± 1,5
ширина	36 ± 1
толщина	9 ± 1
Масса, кг, не более	0,3

Комплектность:

метр;

руководство по эксплуатации;

упаковка.

Примечание – количество определяется заказом.

Место нанесения знака утверждения типа средств измерений: на одну из шкаловых поверхностей и на титульный лист руководства по эксплуатации.

Поверка осуществляется по СТБ 8052-2015 «Система обеспечения единства измерений Республики Беларусь. Метры брусковые деревянные и металлические. Методика поверки».

Технические нормативные правовые акты и технические документы, устанавливающие:

требования к типу средств измерений: ТУ ВУ 191332155.001-2011 с учетом извещения об изменении № 4.

методику поверки: СТБ 8052-2015 «Система обеспечения единства измерений Республики Беларусь. Метры брусковые деревянные и металлические. Методика поверки».

Перечень средств поверки:

лента измерительная эталонная МИ 2060-90;

лупа измерительная ЛИ-3-10х ГОСТ 25706-83;

угломер типа 1 ГОСТ 5378-88;

плита поверочная разметочная ГОСТ 10905-86;

метр-компаратор;

линейка поверочная ШД МИ 1729-87.

Идентификация программного обеспечения

Отсутствует.

Заключение о соответствии утвержденного типа средств измерений требованиям технических нормативных правовых актов и технической документации производителя: Метры деревянные брусковые МДБ соответствуют требованиям ТУ ВУ 191332155.001-2011 с учетом извещения об изменении № 4.

Производитель средств измерений

Индивидуальный предприниматель Радоман Сергей Владимирович
ул. Тикоцкого 18-32, 220119, г. Минск

Уполномоченное юридическое лицо, проводившее испытания средств измерений/метрологическую экспертизу единичного экземпляра средств измерений

БелГИМ

Республика Беларусь, г. Минск, Старовиленский тракт, 93

Телефон: +375 17 374-55-01, факс: +375 17 244-99-38

e-mail: info@belgim.by

Приложения: 1. Фотографии общего вида средства измерений на 1 листе.
2. Схема (рисунок) с указанием места для нанесения знака поверки средств измерений на 1 листе.

Директор



В.Л. Гуревич

Приложение 1
(обязательное)
Фотографии общего вида средства измерений

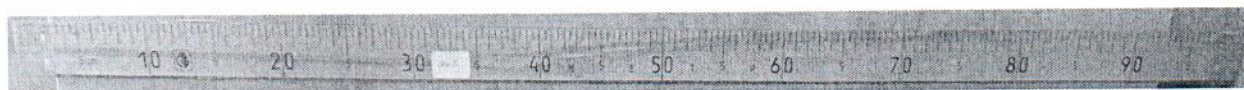


Рисунок 1.1 – Внешний вид метров

Приложение 2
(обязательное)

Схема с указанием места нанесения знака поверки (клеймо-наклейка)

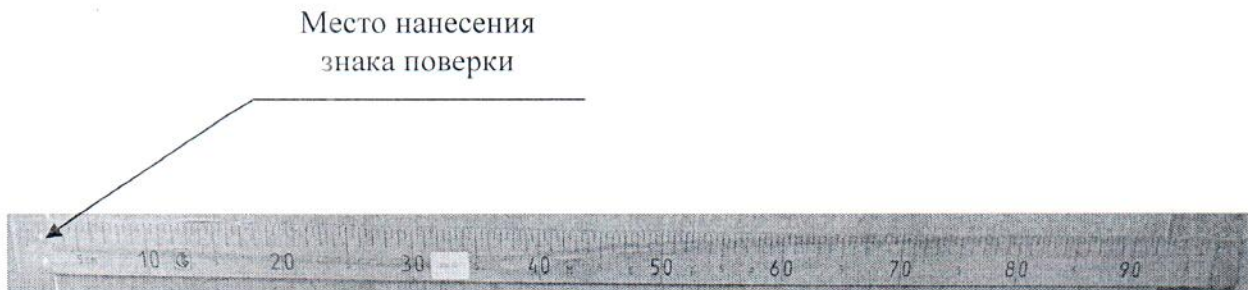


Рисунок 2.1 – Место нанесения знака поверки в виде клейма-наклейки