

## ОПИСАНИЕ ТИПА СРЕДСТВ ИЗМЕРЕНИЙ

приложение к сертификату об утверждении типа средств измерений

от 20 июля 2021 г. № 14247

### Наименование типа средств измерений и их обозначение

Весы бункерные тензометрические ТВБи-1000 производства НПООО "ТЕНЗОДАТ"  
(далее - весы), зав. №298.

### Назначение и область применения

Весы предназначены для статического взвешивания компонентов смесей.

### Описание

Принцип работы весов основан на преобразовании деформации упругого элемента тензометрического весоизмерительного датчика, возникающей под воздействием взвешиваемого груза при установке на грузоприемное устройство, в аналоговый электрический сигнал; преобразование в дискретном отсчетном устройстве аналогового сигнала в цифровую форму с последующей цифровой обработкой микропроцессором и выдачей результата на цифровые индикаторы и при необходимости на выходной разъем интерфейса.

### Обязательные метрологические требования

Наименование характеристики	Значение
Минимальная нагрузка (Min), кг	40
Максимальная нагрузка (Max), кг	1000
Действительная цена деления $d$ и поверочный интервал $e$ , $d=e$ , кг	2
Пределы допускаемой абсолютной погрешности, кг	$\pm 1$
Класс точности весов по ГОСТ OIML R 76-1-2011	средний

### Основные технические характеристики и метрологические характеристики, не относящиеся к обязательным требованиям

Наименование характеристики	Значение
Предельно допустимая масса тары, %	от 0 до 100
Степень защиты тензометрических датчиков, обеспечиваемая оболочкой, по ГОСТ 14254-2015	IP68
Индикация	светодиодная 6 разрядов
Рабочие условия эксплуатации: диапазон рабочих температур, °C относительная влажность воздуха, % атмосферное давление, кПа	от 0 до 45 от 50 до 80 от 84 до 106
Параметры электрической питающей сети	230 В, 50 Гц AC

**Комплектность**

№ п/п	Наименование	Единица измерения	Кол-во
1	Весовой индикатор ХК3118Т1, Keli (КНР)	шт.	1
2	Датчики тензометрические DEE-A 2t, Keli (КНР)	шт.	4
3	Модуль соединительный для тензодатчиков	шт.	1
4	Бункер	шт.	1
5	Кабель соединительный	компл.	1
6	Руководство по эксплуатации	шт.	1

**Место нанесения знака утверждения типа средств измерений**

Знак утверждения типа наносится на титульный лист паспорта типографским способом.

**Проверка осуществляется по** ГОСТ OIML R 76-1-2011 «Государственная система обеспечения единства измерений. Весы неавтоматического действия. Часть 1. Метрологические и технические требования. Испытания.»

**Технические нормативные правовые акты и технические документы, устанавливающие требования к весам**

ГОСТ OIML R 76-1-2011 «Государственная система обеспечения единства измерений. Весы неавтоматического действия. Часть 1. Метрологические и технические требования. Испытания.»

**Перечень средств поверки**

Гири класса точности М1.

**Заключение о соответствии утвержденного типа средств измерений требованиям технических нормативных правовых актов и/или технической документации производителя**

Весы бункерные тензометрические ТВБи-1000 зав. №298 соответствуют требованиям документации НПООО "ТЕНЗОДАТ".

**Производитель средств измерений**

НПООО "ТЕНЗОДАТ" 220049, г. Минск, ул. Кнорина, д. 1, корп. 3,комн. 218  
тел./факс +375 (17) 355-75-30; e-mail: [tenzodat@tut.by](mailto:tenzodat@tut.by)

**Уполномоченное юридическое лицо, проводившее метрологическую экспертизу единичного экземпляра средства измерений**

РУП "Барановичский ЦСМС"

ул. Чернышевского, 61/1, 225409, г. Барановичи

тел./факс +375 (0163) 65-45-55; [www.brncsm@brest.by](http://www.brncsm@brest.by)



- Приложения:**
1. Фотографии общего вида средства измерений на 1 листе
  2. Схема (фотография) с указанием места нанесения знака поверки, схема пломбировки от несанкционированного доступа на 1 листе.

Количество страниц описания типа средств измерений (с приложениями) 5.

Начальник отдела метрологии  
РУП "Барановичский ЦСМС"



А.И. Козловский

Приложение А  
(обязательное)

Фотография общего вида средства измерения

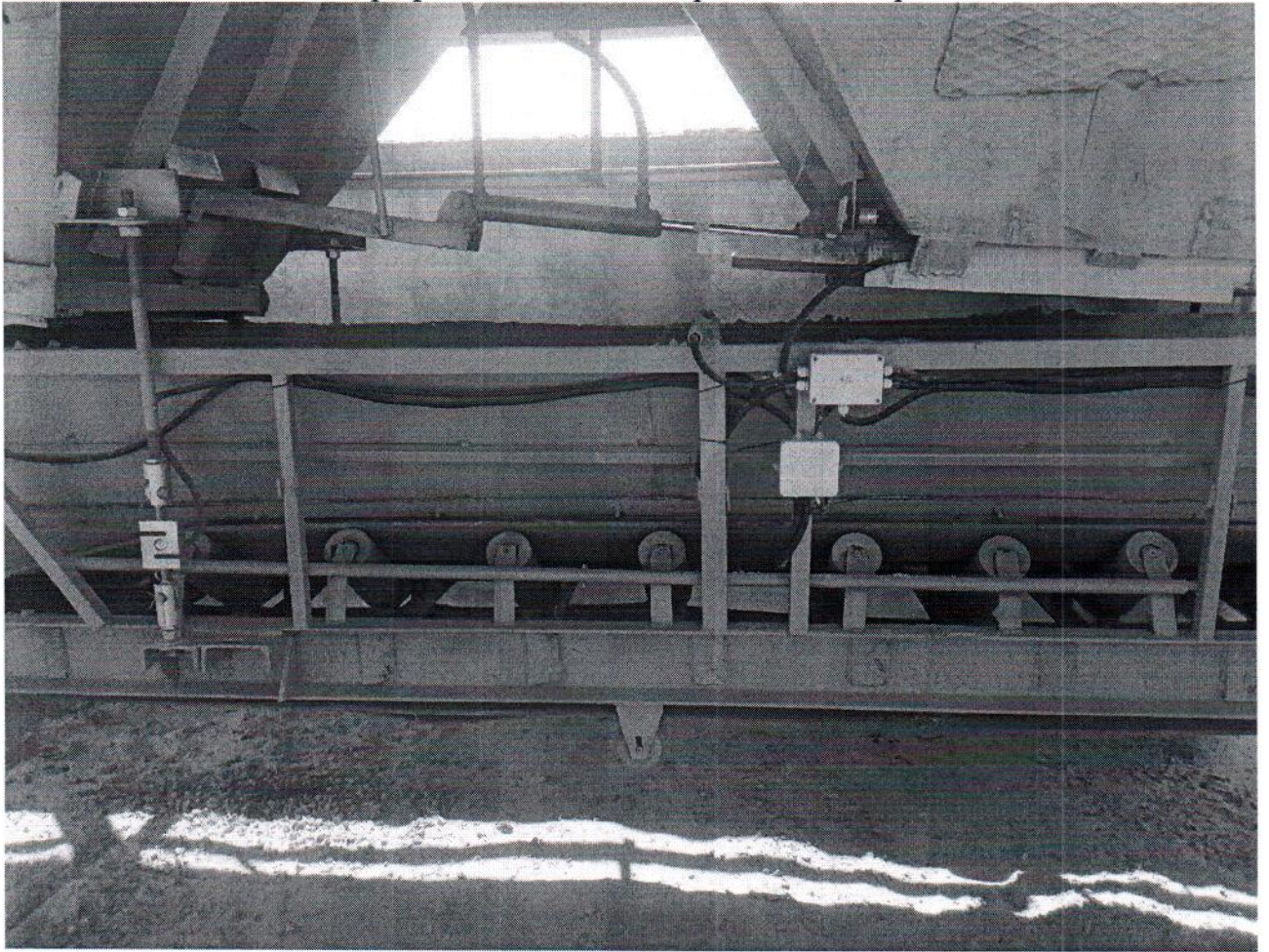


Рисунок А.1 – Внешний вид весов бункерных тензометрических ТВБи-1000



Приложение Б  
(обязательное)

Схема с указанием места нанесения знака поверки,  
место и схема пломбировки от несанкционированного доступа

Место и схема пломбировки от несанкционированного доступа

Место нанесения знака поверки (клеймо-наклейка)



Рисунок Б.1 - Схема с указанием места нанесения знака поверки,  
место и схема пломбировки от несанкционированного доступа