

**ОПИСАНИЕ ТИПА СРЕДСТВА ИЗМЕРЕНИЙ
ДЛЯ ГОСУДАРСТВЕННОГО РЕЕСТРА СРЕДСТВ ИЗМЕРЕНИЙ**

УТВЕРЖДАЮ
Директор Республиканского
унитарного предприятия



Белорусский
государственный
институт метрологии»

В.Л. Гуревич

" 03 2017

Модули тарификации CTI центра обслуживания вызовов Huawei IPCC

**Внесены в Государственный реестр средств измерений
Регистрационный № РБ 03 15 6191 17**

Выпускают по документации фирмы «Huawei Technologies Co., Ltd», Китай

НАЗНАЧЕНИЕ И ОБЛАСТЬ ПРИМЕНЕНИЯ

Модули тарификации CTI центра обслуживания вызовов Huawei IPCC (далее - модули) предназначены для измерения продолжительности соединений.

Область применения – применяется на сети связи общего пользования в качестве оборудования центров обслуживания вызовов информационно-справочного обслуживания, используемого в сети связи общего пользования операторами связи, технологических сетях связи и сетях связи специального назначения в случае их присоединения к сети связи общего пользования.

ОПИСАНИЕ

Модули представляют собой системы измерения длительности соединений в режиме реального времени. Центр обработки вызовов (IPCC) создает биллинговый файл в двоичном формате. CTI-сервера записывают биллинговые данные в соответствующий локальный каталог.

Модули обеспечивают сбор, хранение и вывод учетной информации. В качестве исходных данных для начисления платы модули по каждому обслуженному вызову фиксируют следующую учетную информацию:

- абонентский номер пользовательского оконечного оборудования вызывающего абонента;
- номер службы (код службы);
- личные номера операторов, выполняющих прием вызова и предоставление услуг;
- дату, время начала и продолжительность предоставления услуги (год, месяц, день, час, минута, секунда).

Модули обеспечивают запись учетной информации о предоставленных пользователям услугами связи на магнитный или оптический носитель. Запись и хранение учетной информации обеспечивается для всех пользователей услугами связи, вызывающих эти службы. Предусматривается возможность организации архива записей обо всех предоставленных услугах с возможностью поиска формата записи исполненной услуги по абонентскому номеру пользовательского оконечного оборудования абонента, вызывающего службу.



Внешний вид оборудования для реализации работы модулей представлен на рисунке 1.

Место нанесения знака поверки в виде клейма-наклейки приведено в приложении А к описанию типа.

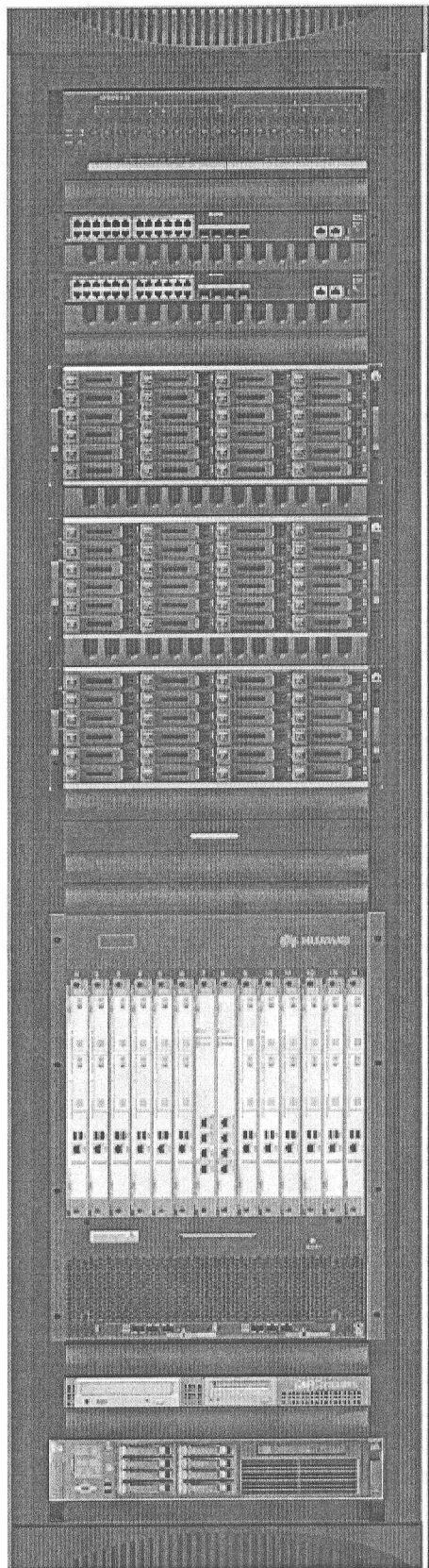


Рисунок 1 – Внешний вид оборудования для реализации работы модулей



ОСНОВНЫЕ ТЕХНИЧЕСКИЕ И МЕТРОЛОГИЧЕСКИЕ ХАРАКТЕРИСТИКИ

Основные технические и метрологические характеристики модулей приведены в таблице 1.

Таблица 1

Наименование характеристик	Значение
Диапазон напряжения питания постоянного тока, В	от минус 60 до минус 48
Степень защиты оболочки по ГОСТ 14254	IP20
Защита от поражения электрическим током по EN60950-1:2006, IEC 60950-1:2005	Класс I
Минимальная длительность соединений, с	1
Пределы допускаемой абсолютной погрешности модулей при измерении длительности соединений, с	± 1
Климатические условия при эксплуатации: - диапазон температуры окружающей среды, °С - диапазон относительной влажности воздуха при температуре 25 °С, % - диапазон атмосферного давления, кПа	от 15 до 25 от 30 до 80 от 84 до 106,7
Диапазон температур окружающей среды при хранении и транспортировании, °С	от минус 40 до плюс 70

ЗНАК УТВЕРЖДЕНИЯ ТИПА

Знак утверждения типа наносится на переднюю панель модуля и на титульный лист руководства по эксплуатации типографским способом.

КОМПЛЕКТНОСТЬ

- Модуль тарификации СТИ центра обслуживания вызовов Huawei IPCC;
- руководство по эксплуатации;
- Методика поверки МРБ МП.2672-2017.

ТЕХНИЧЕСКИЕ ДОКУМЕНТЫ

Техническая документация «Huawei Technologies Co., Ltd», Китай.
Методика поверки МРБ МП.2672-2017.

ЗАКЛЮЧЕНИЕ

Модули тарификации СТИ центра обслуживания вызовов Huawei IPCC соответствуют требованиям документации фирмы изготовителя, ТР ТС 004/2011, ТР ТС 020/2011 (сертификат соответствия № ТС RU C-CN.МЛ04.В.00334 от 05.12.2013, действителен до 04.12.2018).

Межповерочный интервал – не более 12 месяцев (для модулей, применяемых в сфере законодательной метрологии).

Научно-исследовательский центр испытаний средств измерений и техники
БелГИМ

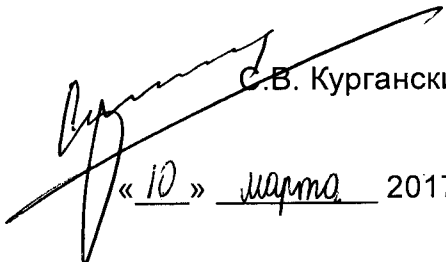
г. Минск, Старовиленский тракт, 93, тел. 334-98-13
Аттестат аккредитации № ВУ/112 02.1.0.0025



ИЗГОТОВИТЕЛЬ

Фирма «Huawei Technologies Co., Ltd», Китай
Administration Building, Bantain Longgang District, Shenzhen, 518129, P.R.China

Начальник научно-исследовательского
центра испытаний средств
измерений и техники


С.В. Курганский
«10» марта 2017 г.





Приложение А
(обязательное)

Место нанесения знака
поверки (клейма-наклейки)

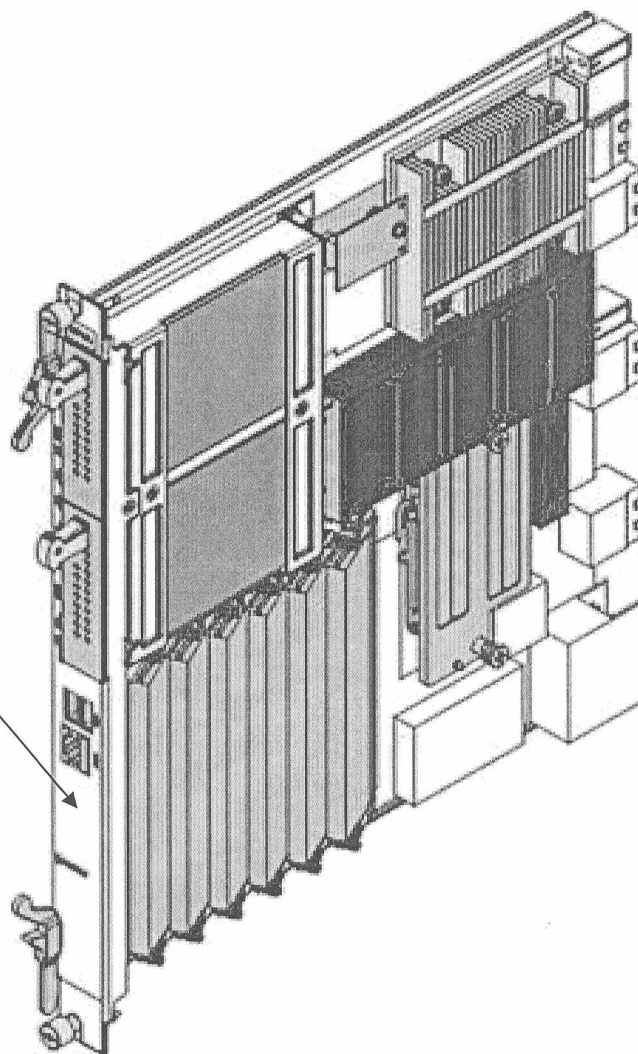


Рисунок А.1 – Схема с указанием места нанесения знака
поверки (клейма-наклейки) на модули