

**ОПИСАНИЕ ТИПА СРЕДСТВА ИЗМЕРЕНИЙ
ДЛЯ ГОСУДАРСТВЕННОГО РЕЕСТРА СРЕДСТВ ИЗМЕРЕНИЙ
РЕСПУБЛИКИ БЕЛАРУСЬ**



Заместитель Председателя
Государственного комитета по
стандартизации Республики Беларусь
С.А. Ивлев
2008 г.

<p align="center">Счетчики холодной и горячей воды крыльчатые VLX 1,5 (E-T), VLX-C модификация Residia Jet, Residia Jet C</p>	<p>Внесены в Государственный реестр средств измерений Регистрационный № <u>Р50307 QP4305</u></p>
--	--

Выпускаются по документации фирмы "Sensus Metering Systems a.s.", Стара Тура Словакия

НАЗНАЧЕНИЕ И ОБЛАСТЬ ПРИМЕНЕНИЯ

Счетчики горячей и холодной воды крыльчатые VLX 1,5 (E – T), VLX-C, модификация Residia Jet, Residia Jet C (далее – счетчики), предназначены для измерения объема питьевой воды по СТБ 1188-99 или объема воды в системах горячего водоснабжения, протекающей по трубопроводу при температуре от 5 до 90°C и давлении не более 1 МПа.

Область применения – предприятия жилищно-коммунального хозяйства.

ОПИСАНИЕ

Принцип работы счетчика состоит в измерении числа оборотов крыльчатки, вращающейся под действием протекающей воды. Поток воды через решетчатый фильтр попадает в измерительную полость и направляется на лопасти крыльчатки. Вращение крыльчатки (число оборотов пропорционально объему протекающей воды) передается на редуктор счетного механизма через магнитную муфту. Редуктор преобразует число оборотов крыльчатки в показания роликового счетного устройства. Отсчет производится в единицах измерения объема (м³). Кроме того, на циферблате счетного механизма имеется круговая шкала для отсчета значений объема в долях метра кубического.

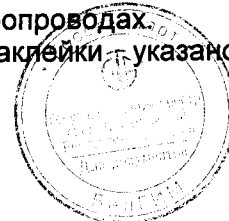
Счетчик состоит из латунного корпуса с резьбовыми входным и выходным патрубками (для VLX-C и модификации Residia Jet C применяется корпус из композитного материала и регулируемый патрубок), измерительной вставки с крыльчаткой и счетного механизма механического типа. Счетный механизм отделен от воды герметичной перегородкой (сухоходный механизм). Измерительная вставка содержит крыльчатку с вертикальной осью из нержавеющей стали, которая вращается в подшипниках из искусственного сапфира. Роликовое устройство содержит восемь оцифрованных барабанчиков, позволяющих регистрировать объем до 99999,999 м³.

Конструкцией приборов предусмотрено подключение коммуникационного модуля (модификации Residia Jet, Residia Jet C) и импульсного выхода.

Счетчики воды имеют защиту от воздействия внешнего магнитного поля в соответствии с EN 14154-3.

Счетчики выпускаются под торговыми марками VLX 1,5, E-T, VLX-C, Residia Jet, Residia Jet C. Принципиальных отличий по конструкции у приборов типа VLX 1,5 и E-T не имеется.

Счетчики устанавливаются в горизонтальных и вертикальных трубопроводах. Место нанесения государственного поверительного клейма - наклейки, указано в приложении А к описанию типа.



Внешний вид счетчиков приведен на рисунке 1.

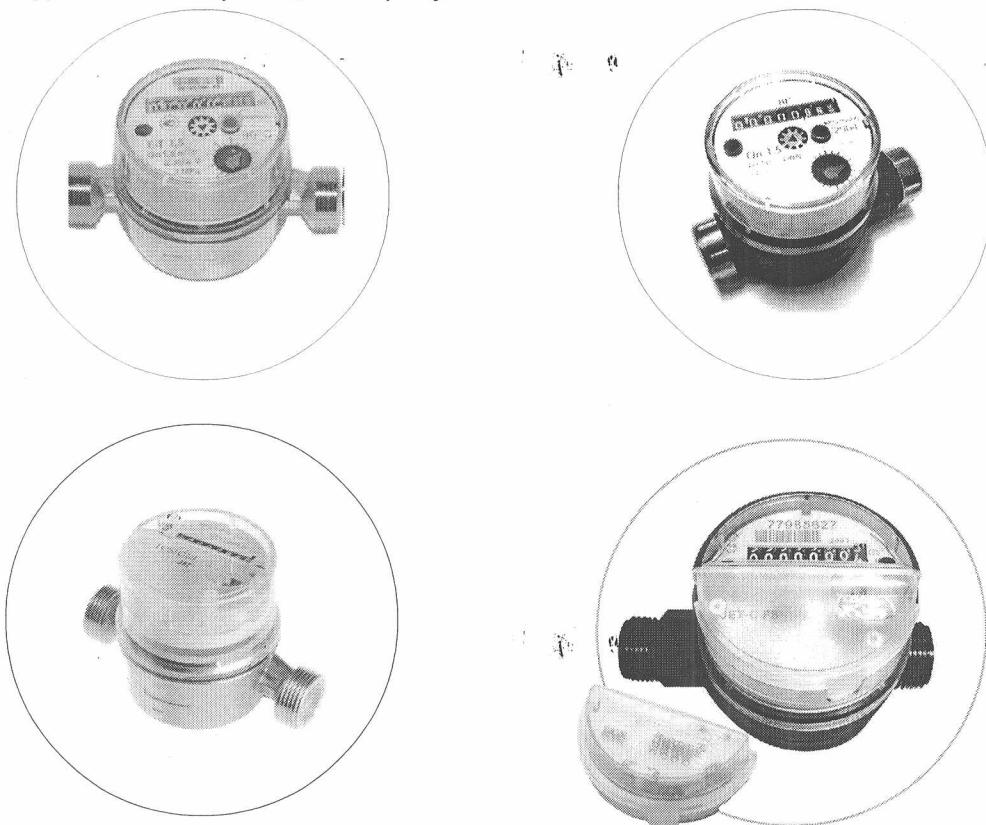


Рисунок 1 Внешний вид счетчиков холодной и горячей воды крыльчатых VLX 1,5(E-T), VLX-C, модификаций Residia Jet, Residia Jet C

ОСНОВНЫЕ ТЕХНИЧЕСКИЕ И МЕТРОЛОГИЧЕСКИЕ ХАРАКТЕРИСТИКИ

Основные технические и метрологические характеристики счетчиков приведены в таблице 1.

Таблица 1

Наименование параметра	Единица измерения	Значение параметра					
		QN 1/40	QN 1/90	QN 1,5/40	QN 1,5/90	QN 2,5/40	QN 2,5/90
1	2	3	4	5	6	7	8
Класс по СТБ ИСО 4064-1-2002		A, B					
Номинальный расход, q_p	м ³ /ч	1		1,5		2,5	
Максимальный расход, q_{max}	м ³ /ч	2		3		5	
Переходный расход, q_t	класс A	0,1		0,15		0,25	
	класс B	0,08		0,12		0,2	
Минимальный расход, q_{min}	класс A	0,04		0,06		0,1	
	класс B	0,02		0,03		0,05	
Пределы допускаемой относительной погрешности измерения расхода:		±5					
- в диапазоне от $q_{min} < q < q_t$	%	±2	±3	±2	±3	±2	±3
- в диапазоне от $q_t < q < q_{max}$	%						
Номинальная температура	°C	30	90	30	90	30	90
Потеря давления при номинальном расходе	кПа	25					
Габаритные размеры, не более	мм	110x70x76		110x70x76		130x70x72	
Номинальный диаметр резьбового соединения		G½		G½		G 1	
Масса, не более	кг	0,50*		0,50*		0,52	
Условия эксплуатации:							
- температура окружающей среды	°C %	от 5 до 50 30... 80					
- относительная влажность							

* Масса VLX-C, модификации Residia Jet C составляет 0,27 кг.



ЗНАК ГОСУДАРСТВЕННОГО РЕЕСТРА

Знак Государственного реестра средств измерений наносится на счетчик при помощи специальной наклейки, располагаемой на корпусе счетчика воды или на лицевую поверхность шкалы счетного механизма методом сеткографии, а также на титульный лист паспорта счетчика воды.

КОМПЛЕКТНОСТЬ

Комплект поставки счетчиков согласно документации фирмы "Sensus Metering Systems a.s.", Словакия:

- | | |
|---|-----------|
| - счетчик холодной или горячей воды крыльчатый VLX 1,5 (E-T), VLX-C, модификации Residia Jet, Residia Jet C | 1 шт.; |
| - комплект монтажных деталей (в соответствии с заказом) | 1 компл.; |
| - паспорт | 1 экз.; |
| - упаковка | 1 шт. |

ТЕХНИЧЕСКИЕ ДОКУМЕНТЫ

Документация "Sensus Metering Systems a.s.", Словакия;
СТБ ИСО 4064-1-2002 "Измерение расхода воды в закрытых трубопроводах. Счетчики холодной питьевой воды. Часть 1 Технические требования";
СТБ ИСО 4064-3-2002 "Измерение расхода воды в закрытых трубопроводах. Счетчики холодной питьевой воды. Часть 3: Методы и средства испытаний";
Рекомендация МОЗМ Р 72 "Счетчики горячей воды";
МИ 1592 - 99 "Счетчики поверки. Методика поверки". Поверка проводится на расходах, указанных в документации фирмы.

ЗАКЛЮЧЕНИЕ

Счетчики холодной и горячей воды крыльчатые VLX 1,5 (E-T), VLX-C, модификации Residia Jet и Residia Jet C соответствуют требованиям СТБ ИСО 4064-1-2002, СТБ ИСО 4064-3-2002, документации фирмы "Sensus Metering Systems a.s.". Словакия.

Межповерочный интервал -60 месяцев.

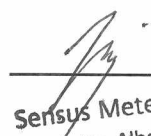
ИЗГОТОВИТЕЛЬ

ИЗГОТОВИТЕЛЬ: фирма "Sensus Metering Systems a.s.", Словакия.

Заместитель начальника управления
метрологии


В.М. Логунов

Представитель фирмы
"Sensus Metering Systems a.s."


Ю. Херинг
Sensus Metering Systems a.s.
Nám. Dr. Alberta Schweitzera 194
916 01 Stará Turá
77



Приложение А
(обязательное)

Схема нанесения государственного поверительного клейма-наклейки

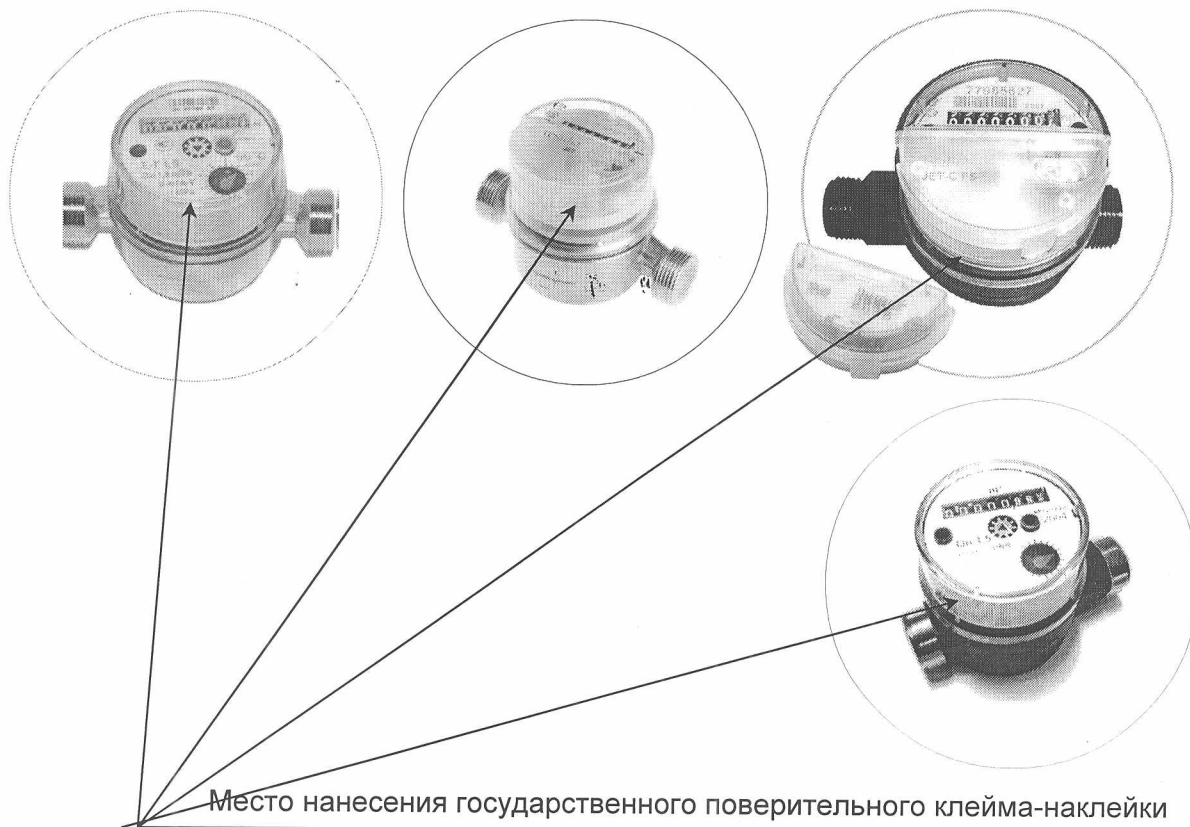


Рисунок 1 Место нанесения государственного поверительного клейма-наклейки на счетчики холодной и горячей воды крыльчатые VLX (E-T), VLX-C, модификаций Residia Jet, Residia Jet C

