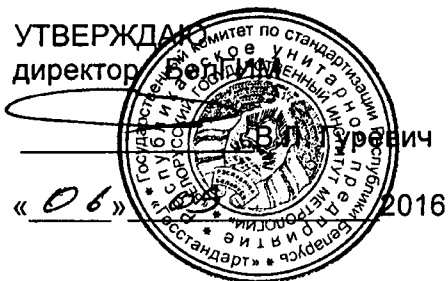


ОПИСАНИЕ ТИПА СРЕДСТВА ИЗМЕРЕНИЙ ДЛЯ ГОСУДАРСТВЕННОГО РЕЕСТРА



Комплекты линеек скиаскопических ЛСК	Внесены в национальный реестр средств измерений Регистрационный № <u>РБ 03 25 5901 16</u>
--------------------------------------	--

Выпускают по ТУ ВУ500022435.022-2015
(изготовитель - ОАО «Завод «Оптик», Республика Беларусь)

НАЗНАЧЕНИЕ И ОБЛАСТЬ ПРИМЕНЕНИЯ

Комплекты линеек скиаскопических ЛСК (далее по тексту - линейки скиаскопические) предназначены для применения в офтальмологической практике для объективного определения клинической рефракции глаза методом теневой пробы – скиаскопии.

ОПИСАНИЕ

Линейки скиаскопические изготавливают в двух модификациях: ЛСК-1, ЛСК-2.

Комплект линеек скиаскопических ЛСК-1 состоит из двух линеек скиаскопических - одна с положительными линзами, вторая - с отрицательными линзами.

Каждая из линеек скиаскопических состоит из линейки и насадки. В отверстиях линейки размещены положительные и отрицательные линзы с задней вершинной рефракцией 1, 2, 3, 4, 5, 6, 7, 8, 9 дптр.

Первое отверстие линейки не имеет линзы, что соответствует задней вершинной рефракции 0 дптр. По пазам линеек перемещаются насадки с линзами, маркированными 0,5 и 10,0. В отверстиях с маркировкой 0,5 находятся линзы плюс 0,5 дптр. и минус 0,5 дптр. В отверстиях с маркировкой плюс 10 находится линза с задней вершинной рефракцией



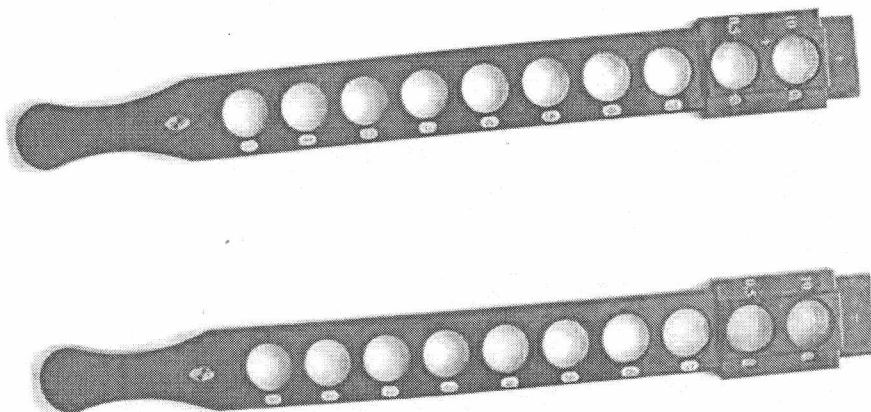


Рисунок 1- внешний вид комплекта линеек скиаскопических ЛСК-1

плюс 9,5 дптр., в отверстии с маркировкой минус 10 находится линза с задней вершинной рефракцией минус 10,5 дптр. При совмещении линзы насадки с линзой линейки значения их обозначений на линейке и насадке складываются. Это позволяет получить суммарную для двух линз рефракцию от минус 19,0 дптр. до плюс 19,0 дптр. При этом для рефракций от минус 9,5 дптр. до плюс 9,5 дптр. интервал составляет 0,5 дптр., для остальных рефракций -1 дптр.

Комплект линеек скиаскопических ЛСК-2 работает аналогично комплекту линеек скиаскопических ЛСК-1, но имеет в своем составе две дополнительные насадки с положительными и отрицательными линзами с задней вершинной рефракцией 0,25 дптр и 0,75 дптр, что позволяет в пределах рефракции от минус 9,75 до плюс 9,75 дптр. воспроизводить рефракцию с интервалом 0,25 дптр.

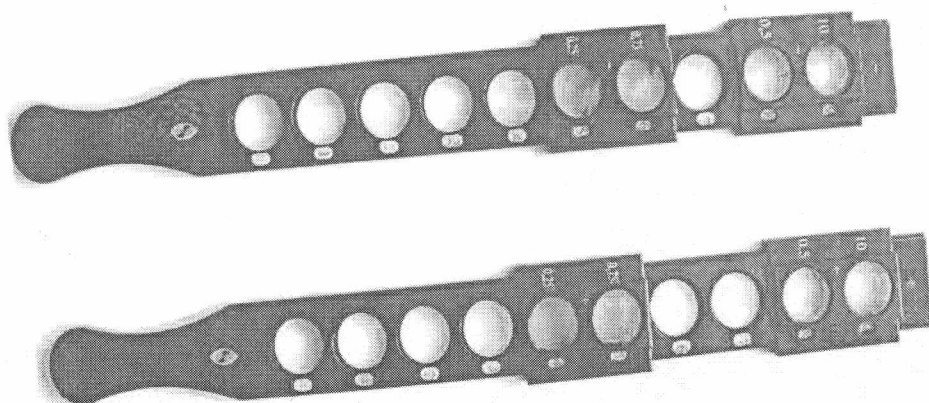


Рисунок 2- внешний вид комплекта линеек скиаскопических ЛСК-2

Знак поверки наносится на инструкцию по применению.



ОСНОВНЫЕ ТЕХНИЧЕСКИЕ И МЕТРОЛОГИЧЕСКИЕ ХАРАКТЕРИСТИКИ

Основные технические и метрологические характеристики линеек скиаскопических представлены в таблице 1.

Таблица 1

Наименование параметра	Значение
1 Диапазон измерения рефракции, дптр	от минус 19,0 до плюс 19,0
2 Пределы допускаемой абсолютной погрешности измерения рефракции, дптр: - для линз линеек от $\pm 1,0$ включ. до $\pm 6,0$ включ. св. $\pm 6,0$ до $\pm 9,0$ включ. - для линз насадок: $\pm 0,25$; $\pm 0,5$; $\pm 0,75$ $\pm 10,0$ - для линз линеек совместно с линзами насадок: от $\pm 1,25$ включ. до $\pm 5,75$ включ. св. $\pm 5,75$ до $\pm 9,75$ включ. св. $\pm 9,75$ до $\pm 18,0$ включ. св. $\pm 18,0$	 $\pm 0,12$ $\pm 0,18$ $\pm 0,12$ $\pm 0,5$ $\pm 0,25$ $\pm 0,3$ $\pm 0,5$ $\pm 0,8$
3 Допустимое значение призматического действия линз линеек и насадок, возникающего из-за децентрации линзы, срад: - для линз линеек и насадок, дптр. от $\pm 0,25$ включ. до $\pm 2,0$ включ. св. $\pm 2,0$ до $\pm 5,0$ включ. св. $\pm 5,0$ до $\pm 8,0$ включ. св. $\pm 8,0$ до $\pm 12,0$ включ. св. $\pm 12,0$	 $\pm 0,12$ $\pm 0,25$ $\pm 0,38$ $\pm 0,5$ $\pm 0,75$
4 Габаритные размеры линейки, мм, не более	370×42×12
5 Масса комплекта линеек в футляре, кг, не более	0,8
6 Срок эксплуатации, лет, не менее	10

ЗНАК УТВЕРЖДЕНИЯ ТИПА

Знак утверждения типа наносят на титульный лист инструкции по применению. Способ нанесения не нормируется.

КОМПЛЕКТНОСТЬ

Комплект линеек скиаскопических ЛСК-1

Линейки скиаскопические поставляются в собранном виде.

В комплект входят:

- линейка скиаскопическая - 2шт.
- инструкция по применению - 1шт.
- упаковка - 1шт.



Комплект линеек скиаскопических ЛСК-2

Линейки скиаскопические поставляются в собранном виде.

В комплект входят:

- линейка скиаскопическая - 2шт.
- насадка – 2 шт.
- инструкция по применению - 1шт.
- упаковка - 1шт.

ТЕХНИЧЕСКИЕ ДОКУМЕНТЫ

ТУ ВУ 500022435.022-2015 «Комплекты линеек скиаскопических ЛСК».

Методика поверки МРБ МП.2601-2016 «Комплекты линеек скиаскопических ЛСК-1, ЛСК-2. Методика поверки.»

ЗАКЛЮЧЕНИЕ

Комплекты линеек скиаскопических ЛСК соответствуют требованиям ТУ ВУ 500022435.022-2015 «Комплекты линеек скиаскопических ЛСК».

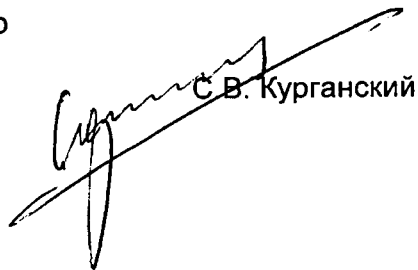
Межповерочный интервал – не более 24 месяцев (для линеек скиаскопических, применяемых в сфере законодательной метрологии).

Научно- исследовательский
испытательный центр БелГИМ
г. Минск, Старовиленский тракт, 93, тел. +375(017) 334-98-13
Аттестат аккредитации № ВУ/112 02.1.0.0025
(срок действия до 30 марта 2019)

ИЗГОТОВИТЕЛЬ

Открытое акционерное общество «Завод «Оптик».
тел/факс. +375(154) 61-12-23;
тел. +375(154) 61-12-05;
e-mail: optic@mail.lida.by
[http:// www.optic.lida.by](http://www.optic.lida.by)
адрес производства: 231300 Гродненская обл., г. Лида, ул. Машерова,
10 Республика Беларусь

Начальник научно- исследовательского
центра испытаний средств измерений
и техники БелГИМ


С.В. Курганский

Лист 4 из 4



